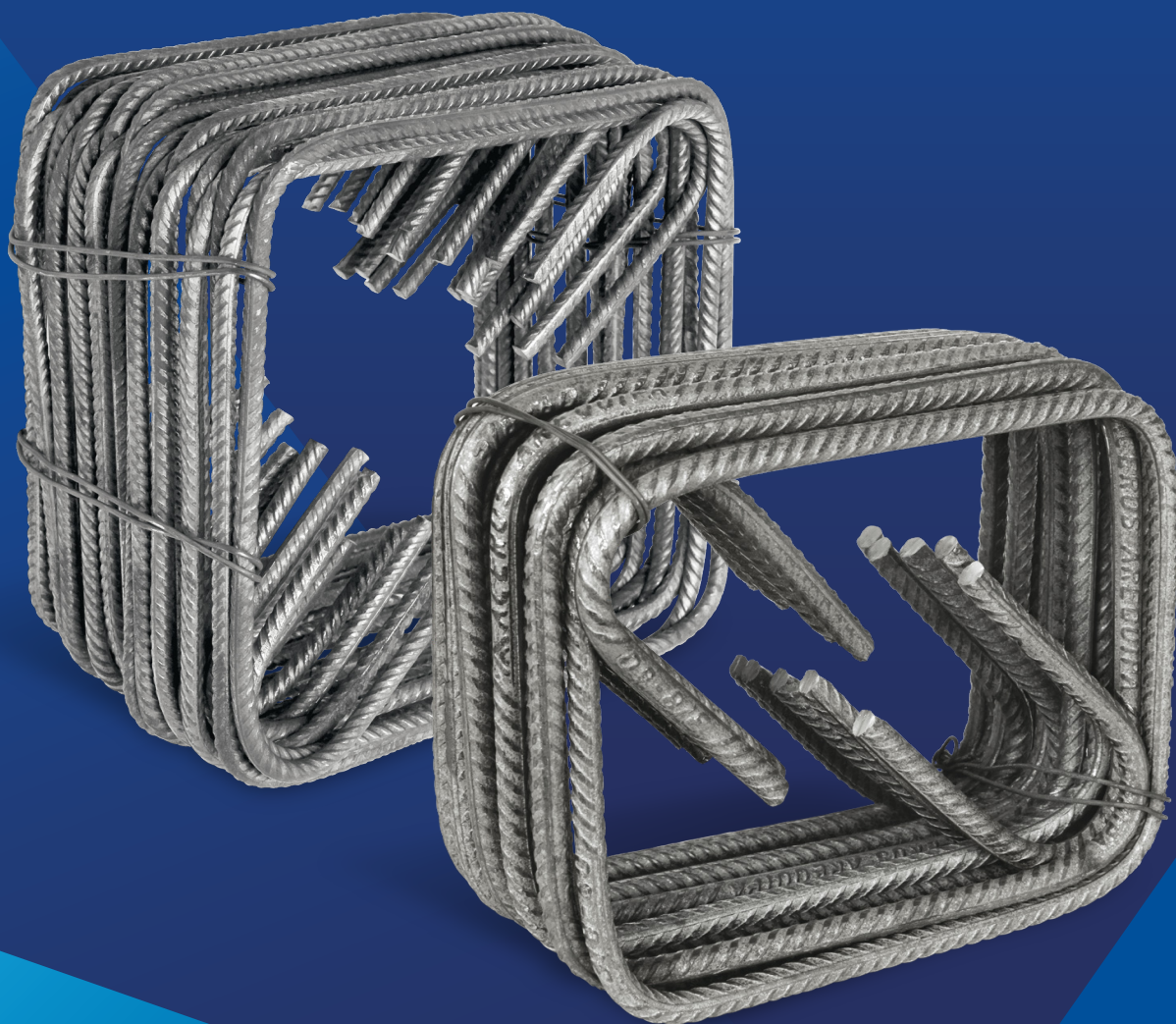


Estribos Corrugados



**ACEROS
AREQUIPA**

**LA SEGURIDAD
DE UN FIERRAZO**

*Imágenes referenciales.

Estribos Corrugados

DENOMINACIÓN:

ESTRIBOS CORRUGADOS.

DESCRIPCIÓN:

Piezas de hierro corrugado en forma cuadrada o rectangular, elaboradas con equipos automatizados de última tecnología. Se fabrican con fierro de diámetros de 6mm, 8mm y 3/8".

USOS:

Actúan como refuerzo de confinamiento y de fuerza cortante en columnas y vigas de edificaciones de albañilería confinada y concreto armado.

NORMAS TÉCNICAS:

Composición Química, Propiedades Mecánicas y Tolerancias dimensionales:

- ASTM A615/A615M Grado 60.
- Norma Técnica Peruana NTP 341.031 Grado 60.
- Reglamento Nacional de Edificaciones del Perú.

PROPIEDADES MECÁNICAS:

- Límite de Fluencia (f_y) = 420 MPa mínimo.
- Resistencia a la Tracción (R) = 620 MPa mínimo.
- Relación R/ f_y \geq 1.25
- Alargamiento en 200 mm = 9 %
- Doblado a 180° = Bueno en todos los diámetros.

PRESENTACIÓN E IDENTIFICACIÓN:

Los estribos de 6mm y 8mm se comercializan en paquetes de 20 unidades y los estribos de 3/8" en paquetes de 10 unidades.

Todos los paquetes están forrados con plástico "stretch film" para brindarle una mayor protección. Además, en su etiqueta contiene información del producto.

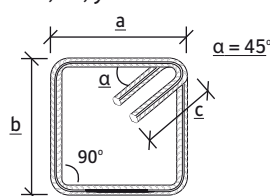
DIMENSIONES Y PESOS NOMINALES:

TIPO DE ESTRIBO	DIÁMETRO DE VARILLA	DIMENSIONES NOMINALES (cm)			PESO NOMINAL / PAQUETE (kg)	
		a Ancho	b Largo	c Gancho		
COLUMNA C	C1	6mm	18	18	8	3.565
	C2	6mm	8.5	26	8	3.438
	C5*	6mm	21	8.5	21	4.202
	C6	8mm	18	18	10	6.631
VIGA V	V1	6mm	12.5	18	8	3.098
	V2	6mm	15	18	8	3.311
	V3	6mm	18	20	8	3.735
COLUMNA/ VIGA E	E1	3/8"	17	17	11	4.427
	E2	3/8"	17	22	11	4.960
	E3	3/8"	17	27	11	5.493
	E4	3/8"	17	32	11	6.027

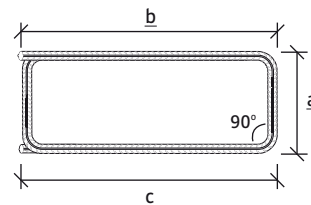
(*) El estribo C5 posee ganchos laterales a 90° en cada extremo del lado mayor.

Estribos

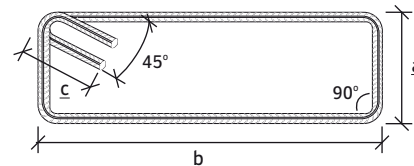
C1, C6, y E1



Estribo C5



Estribos
C2, V1, V2,
V3, E2, E3
y E4



QCQA01-F135/04/SET 20



CERTIFICATE N° 57219
CERTIFICATE N° 57220
CERTIFICATE N° 57221

PERÚ

LIMA: Av. Antonio Miró Quesada N.° 425, piso 17, Magdalena del Mar. Tel. (51-01) 517 1800.
PISCO: Panamericana Sur, Km. 241, Ica. Tel. (51-056) 58 0830.
AREQUIPA: Variante de Uchumayo Km 5.5, Cerro Colorado, Arequipa. Tel. (51-01) 517 1800.

BOLIVIA

LA PAZ: Calle E - Lote 14, manzano A-08, Urbanización Cervecería Boliviana Nacional - Bellavista Viacha. Tel. (591) 7555819/77641658.
SANTA CRUZ: Urb. Parque Industrial Latinoamericano, Unidad Industrial UI 06, Mz. 1, lote 4 - Warnes. Tel. (591) 7555819/77641656.
COCHABAMBA: Calle Tte. Monasterios S/N Zona la Maica - Cochabamba. Tel. (591) 7555819/69417963. E-mail: contactobolivia@caa.com.bo

COLOMBIA

CALI: Cra. 25, N.° 13-117, Yumbo, Parcelación Industrial la Y, Valle del Cauca-Colombia. Tel. (57) 324 4214893. E-mail: contactocolombia@acerosamerica.com

CHILE

ANTOFAGASTA: Ruta A-26 KM 2.4, El Salar. Tel.: (56) 939249279. E-mail: contacto@acerosamerica.com